

**Мои установки**

Вы можете изменять ваши личные регистрационные данные, редактировать ваши настройки и оповещения.

В My Settings вы также можете настраивать вашу домашнюю страницу ScienceDirect, редактируя списки избранного, ваши Быстрые ссылки и включая/отключая различные опции.

**Оповещения**

В ScienceDirect вы можете создавать и редактировать различные оповещения по электронной почте, такие как:

- Оповещения по поиску
- Тематические оповещения
- Оповещения о выходе нового тома/номера
- Оповещения о цитировании

Эти оповещения также доступны в виде RSS уведомлений.

**Встроенный просмотр ссылок**

Встроенный просмотр ссылок позволяет просматривать справочную информацию по ходу текста статьи, при движении курсора по отмеченным ссылкам.

**Дополнительные возможности**

ScienceDirect имеет много других полезных руководств, таких как:

- полный Список часто задаваемых вопросов
- Файлы помощи, легко доступные нажатием кнопки помощи на каждой странице
- расширенная служба InfoSite, содержащая пошаговые онлайн-руководства на многих языках, доступная на [www.info.sciencedirect.com](http://www.info.sciencedirect.com)
- Top 25 alerts будут держать вас в курсе 25 наиболее популярных, часто загружаемых статей, по любой из 24 предметных областей из около 2,500 журналов

За дополнительной информацией свяжитесь с вашим ближайшим региональным офисом продаж.

Северная и Центральная Америка  
E-Customer Service  
P.O. Box 945, New York, NY 10159-0945 USA  
Tel: 1 888 615 4500  
(+1 212 462 1978, if calling from outside the USA and Canada)  
Fax: 1 212 633 3680  
E-mail: [usinfo@sciencedirect.com](mailto:usinfo@sciencedirect.com)

Европа, Средний Восток и Африка  
E-Customer Service  
P.O. Box 211, 1000 AE Amsterdam, The Netherlands  
Tel: +31 20 485 3767 Fax: +31 20 485 3432  
E-mail: [nlinfo@sciencedirect.com](mailto:nlinfo@sciencedirect.com)  
Россия и страны СНГ  
E-mail: [usinfo@sciencedirect.com](mailto:usinfo@sciencedirect.com)  
<http://www.elsevier.ru/about/contacts>

Австралия и Австралазия  
E-Customer Service  
3 Kinley Road #08-01, Winsland House 1  
Singapore 239519  
Tel: +65 6 349 0222 Fax: +65 6 733 1050  
E-mail: [sginfo@sciencedirect.com](mailto:sginfo@sciencedirect.com)

Южная Америка  
E-Customer Service  
Rua Sete de Setembro, 111/16 Andar  
Rio de Janeiro - RJ - 20050-006 - Brazil  
Tel: +55 21 3970 9300 Fax: +55 21 2507 1991  
E-mail: [brinfo@sciencedirect.com](mailto:brinfo@sciencedirect.com)

Япония  
E-Customer Service  
1-9-15 Higashi-Azabu, Minato-ku,  
Tokyo 106-0044, Japan  
Tel: +81 3 5561 5034 Fax: +81 3 5561 5047  
E-mail: [jpinfo@sciencedirect.com](mailto:jpinfo@sciencedirect.com)

[www.sciencedirect.com](http://www.sciencedirect.com)



04\_000001\_01\_0409



## Представляем ScienceDirect

ScienceDirect постоянно поддерживает развитие новых, инновационных идей, которые позволяют выполнять научное исследование быстрее и легче и внедряет их, в том числе и используя новые функции, подсказанные нашими пользователями. Результатом развития этих инициатив стало их внедрение в функциональные возможности платформы в 2008 году.

Данное руководство поможет вам максимально воспользоваться как новыми возможностями, так и ранее присутствующими. Кликнув на "Help" на домашней странице ScienceDirect, можно также воспользоваться пошаговым онлайн-руководством.

Совершенствование системы ScienceDirect это не прекращающийся процесс. Мы были бы рады узнать и ваше мнение. Для этого, пожалуйста, воспользуйтесь ссылкой "Contact Us", имеющейся на каждой странице ScienceDirect.

## Краткое руководство по ScienceDirect





## Каковы преимущества нового ScienceDirect?

- Ускоренный доступ к качественным информационным материалам помогает вам работать плодотворнее и получать конкурентное преимущество.
- Ваши недавние действия отслеживаются и записываются на домашней страничке, поэтому вы можете быстро вернуться к успешным результатам поиска и загруженным статьям.
- Вы можете создавать личные оповещения по электронной почте на месте, пока просматриваете и читаете оглавление, расширяя ваш быстрый доступ к разработкам в вашей области.
- Добавьте ваши быстрые ссылки на домашнюю страницу ScienceDirect. С их помощью вы сможете легко переходить между часто используемыми разделами ScienceDirect и внешними веб-сайтами, относящимися к вашей работе.
- Установка RSS уведомлений поможет вам всегда получать свежую информацию по вашему исследованию.
- Cited By in Scopus Count показывает сколько раз статья была процитирована в базе данных Scopus.
- Проверка правописания позволяет сэкономить время на перепечатывание поискового запроса.
- Related Articles позволяет улучшить процесс нахождения нужных статей и снизить риск случайного пропуска важной информации.
- Кнопка 2collab позволяет сделать закладку на исследование в системе 2collab, бесплатной социальной сети для исследователей издательства Elsevier.
- 2collab интеграция: комментарии, рейтинги и ключевые слова-теги, которые исследователь добавляет к статьям, будут представлены на каждой странице статьи на ScienceDirect.
- Встроенный просмотр ссылок позволяет просматривать справочную информацию по ходу текста статьи, при движении курсора по отмеченным ссылкам.
- Навигационные улучшения: предварительные ссылки/закладки – на странице результатов или на странице содержания – помогают одним «кликом» перейти к реферату статьи, рисункам/таблицам или к пристатейной литературе; новое навигационное окно в левой части экрана позволяет исследователям провести поиск среди найденных результатов или уточнить результаты используя новые фильтры.

ScienceDirect никогда не стоит на месте. И наша роль в том, чтобы вы продолжали извлекать пользу от работы с лидирующим мировым полнотекстовым интернет-ресурсом в области научно-технической и медицинской информации. Пожалуйста, обращайтесь к нам по любым вопросам.

## Начните с домашней страницы ScienceDirect.

### Быстрый поиск

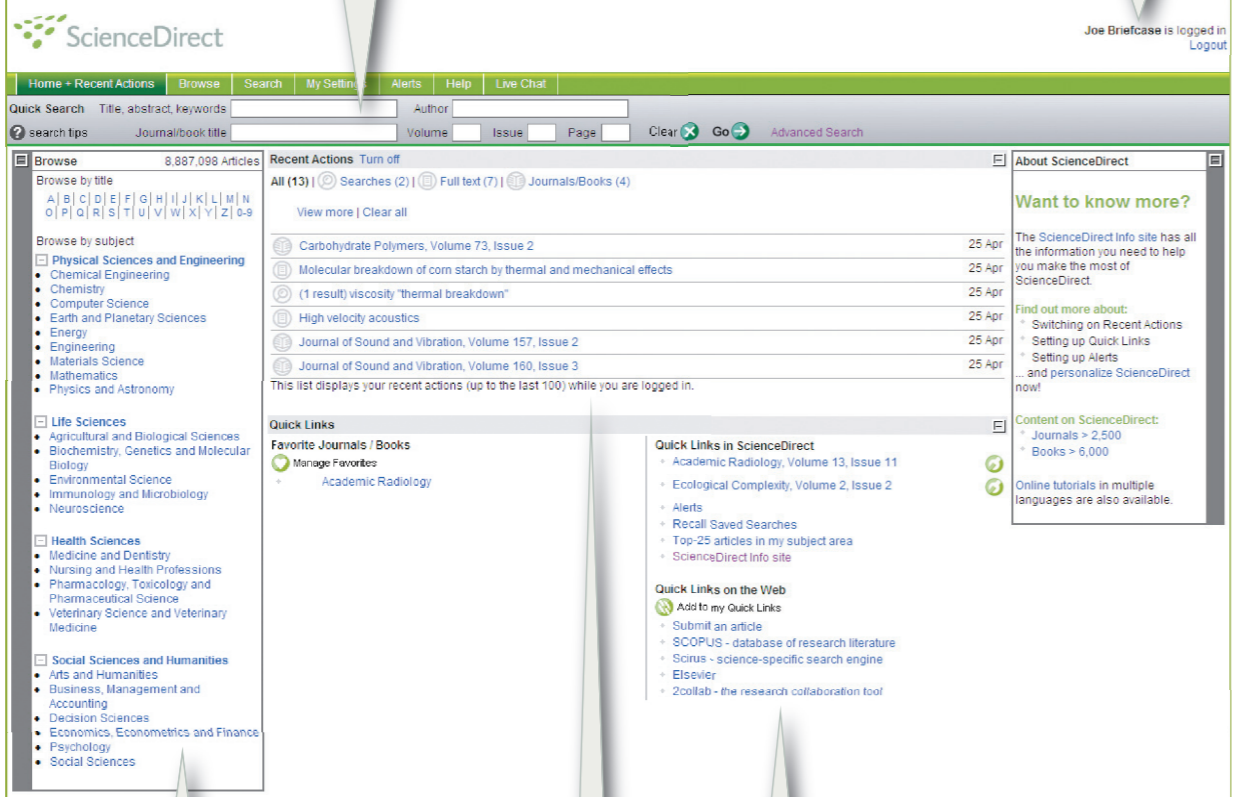
Быстрый поиск эффективно поддерживает четыре наиболее часто используемых исследовательских задачи и доступен на каждой странице.

По ScienceDirect вы можете искать:

- Определенное название издания
- Определенную статью по изданию/тому/номеру/странице
- Статьи определенного автора по его имени, фамилии
- Схожие статьи с помощью поиска по определенным терминам

### Регистрация и вход в систему

Кликните на Register, чтобы создать ваш персональный профиль. Данные, которые вы предоставите, составят вашу настраиваемую домашнюю страницу, где вся часто используемая вами информация будет всегда под рукой. С функцией Remember Me вам не придется каждый раз вводить имя и пароль для входа в систему, так как ваши данные компьютер уже запомнил и вы получаете автоматический доступ к вашим персональным настройкам.



### Загрузка с домашней страницы

Немедленный доступ к упрощенной, но эффективной загрузке источников по заглавию и предметной области.

### Персональные настройки

- Вы можете настроить вашу страницу ScienceDirect под свои индивидуальные цели.
- Оповещения по избранным публикациям и сохраненным поискам, чтобы оставаться в курсе нового
  - Добавьте ваши быстрые ссылки не только на статьи из ScienceDirect, но и на любые веб-сайты
  - Открывайте и закрывайте области задач сайта по вашему усмотрению

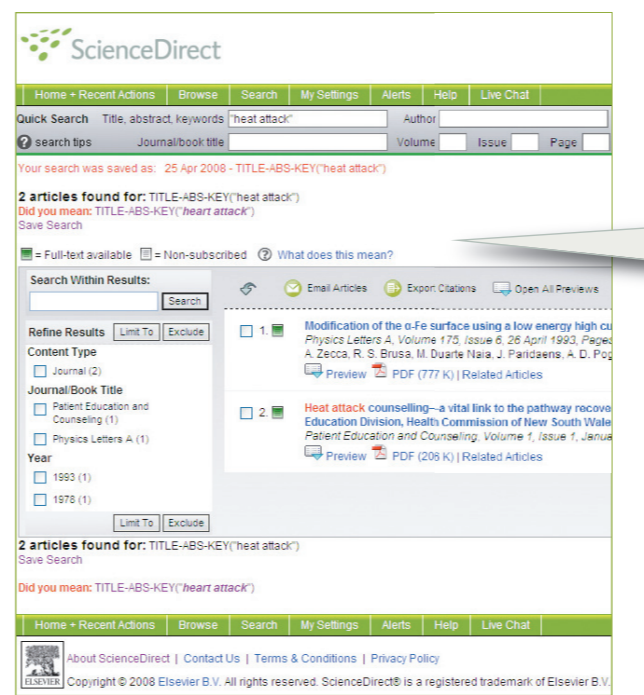
### Список последних действий

Все последние действия сохраняются, например, недавние поиски, недавно просмотренные статьи, журналы, книги. На своей домашней странице можно увидеть до 100 последних действий. По своему усмотрению, вы можете отключить или минимизировать эту функцию.



### Загрузка

- Страница загрузки позволяет вам выбирать более одной категории и подкатегории. Вы можете:
- Загружать журналы и книги вместе
  - Получать немедленный доступ к статьям, находящимся в печати (принятые к публикации, но еще не опубликованные в печати статьи)
  - Сфокусировать ваше исследование, выбрав способ сортировки списка (напр., по алфавиту или по предметной области)
  - Одновременно просматривать содержимое из нескольких предметных областей
  - Добавлять издания в ваш Список избранного
  - Создавать оповещения о выходе нового тома/номера определенных изданий
  - Ограничивать список загруженных изданий только выписываемыми или не выписываемыми изданиями
- Для быстрого доступа и навигации домашние страницы журналов и книг показывают списки доступных томов/номеров и оглавление наиболее свежего номера. Вы можете просматривать полные тексты изданий, на которые оформлена подписка, или рефераты для тех изданий, на которые вы не подписаны.



### Поиск и проверка правописания

С функцией поиска вы можете вести поиск и просматривать ранее проведенные поиски по всем полнотекстовым источникам.

Функция проверки правописания позволяет распознавать ошибки при помощи встроенного словаря. Например, если пользователь введет поисковый запрос "heart attack", функция проверки правописания перепросит, не намеревается ли он провести поиск по "heart attack".

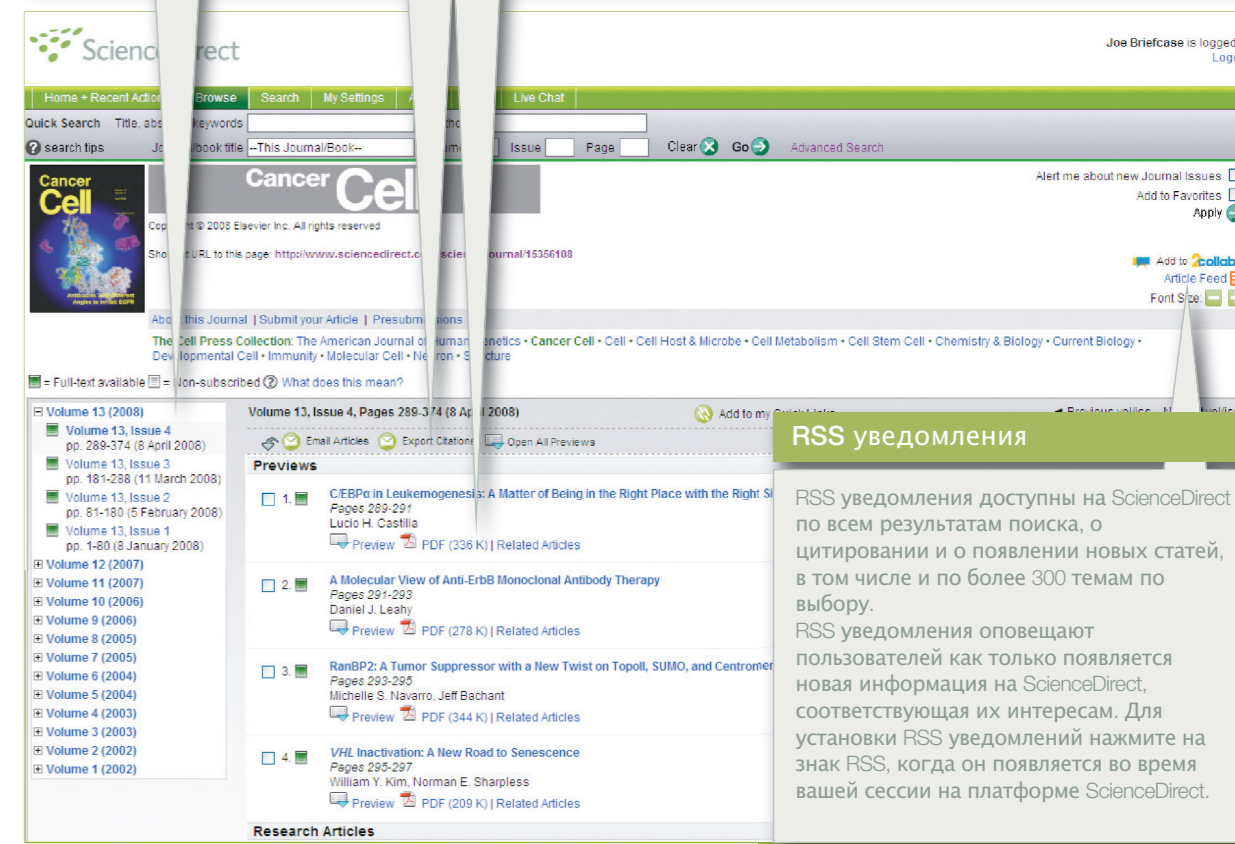
Вы также можете легко сохранить проведенные поиски просто нажав на кнопку "Save Search".

## Оглавление

Страница оглавления интуитивно помогает вам находить то, что нужно, фильтруя по спискам томов, номеров, рефератов или статей.

Вы можете экспортировать или отправлять по электронной почте ссылки на избранные статьи, экспортировать пристатейную библиографию, добавлять в Избранное, в быстрые ссылки или создавать оповещения. Каждая статья имеет предварительные ссылки/закладки, обеспечивающие быстрый просмотр реферата, пристатейной библиографии и таблиц/рисунков.

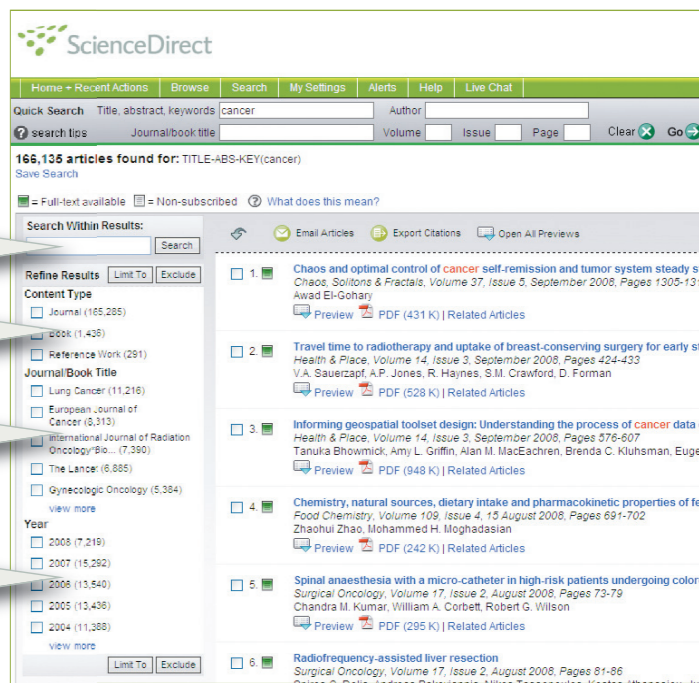
Также имеется ссылка на статью в формате PDF.



### Фильтрация результатов

Новая навигационная панель в левой части экрана позволяет вам провести поиск среди найденных результатов или уточнить найденные результаты при помощи следующих фильтров:

- Тип содержания
- Название Журнала/Книги
- Год



### RSS уведомления

RSS уведомления доступны на ScienceDirect по всем результатам поиска, о цитировании и о появлении новых статей, в том числе и по более 300 темам по выбору.

RSS уведомления оповещают пользователей как только появляется новая информация на ScienceDirect, соответствующая их интересам. Для установки RSS уведомлений нажмите на знак RSS, когда он появляется во время вашей сессии на платформе ScienceDirect.