



Университет настоящих
профессий

**Красноярский
Государственный
Аграрный
Университет**

1952

ПРОИЗВОДСТВЕННАЯ ПРАКТИКА СТУДЕНТОВ В БАЗОВЫХ ХОЗЯЙСТВАХ

**Сегодня происходит психологический перелом:
труд на земле возвращает себе почет и уважение**

Перечень базовых хозяйств рекомендованных Министерством сельского хозяйства Красноярского края

для прохождения производственной практики обучающимися ФГБОУ ВО Красноярский ГАУ

Назаровский район

ЗАО «Назаровское»

Директор: Исаев Валерий Андреевич

Разведение молочного крупного рогатого скота, производство сырого молока

Рыбинский район

ООО «ОПХ Солянское»

Директор: Энгель Яков Яковлевич

Выращивание однолетних культур

Краснотуранский район

АО «Тубинск»

Директор: Дергачев Сергей Владимирович

Выращивание зерновых, зернобобовых культур и семян масличных культур

АО Племзавод «Краснотуранский»

Директор: Левицкий Валерий Анатольевич

Выращивание зерновых, зернобобовых культур и семян масличных культур

Балахтинский район

ООО «Чистопольские Нивы»

Директор: Евдокименко Алексей Васильевич

Выращивание зерновых культур

Ужурский район

АО «Искра»

Директор: Толстикова Сергей Юрьевич

Выращивание зерновых культур

АО «Солгон»

Директор: Мельниченко Борис Владимирович

Смешанное сельское хозяйство

Курагинский район

АО «Березовское»

Директор: Турчанов Евгений Георгиевич

Выращивание зерновых, зернобобовых культур и семян масличных культур

Шушенский район

ИП ГК(Ф)Х Зубарева Н. В.

Директор: Зубарева Наталья Владимировна

Разведение молочного крупного рогатого скота, производство сырого молока

Канский район

ЗАО «Большеуриновское»

Директор: Креминский Николай Анатольевич

Выращивание зерновых, зернобобовых культур и семян масличных культур

АО «Канская сортоиспытательная станция»

Директор: Левковский Евгений Николаевич

Смешанное сельское хозяйство

ОАО «Новотаежное»

Директор: Тарасов Владимир Алексеевич

Смешанное сельское хозяйство

ОАО «Племзавод Красный Маяк»

Директор: Цуканов Сергей Андреевич

Разведение молочного крупного рогатого скота, производство сырого молока

ОАО «Тайнинское»

Директор: Соловьев Николай Владимирович

Смешанное сельское хозяйство

Какие **ВОЗМОЖНОСТИ** дает практика студенту?

1 *Закрепление и применение теоретических знаний и навыков на практике;*

2 *Знакомство с реальным рабочим процессом и сопровождающими его нюансами;*

3 *Получение опыта взаимодействия с профессиональным сообществом и опытным профессионалом-наставником;*

4 *Получение навыка в поиске работы и общения с работодателем;*

5 *Поиск рабочего места, подходящего для старта карьеры;*

6 *Возможность понять, что специальность или область выбраны неверно и не соответствуют вашим требованиям к профессии;*

7 *Ориентирование в профессии и дальнейший выбор направления роста;*

8 *«Прощупывание» рынка и понимание, какие знания и умения востребованы на данный момент и чему еще следует подучиться;*

9 *Получение начального опыта, которого так не хватает молодым специалистам при устройстве на работу после обучения;*

АО «Тубинск»

Краснотуранский р-н, с. Тубинск

АО «Тубинск» — сельскохозяйственное предприятие, имеющее статус племенного завода. Компания специализируется на разведении коров красно-пестрой породы Енисейского типа и лошадей русской рысистой породы. На сегодняшний день здесь трудятся 570 человек.

Производственная практика необходима и актуальна. Если вы планируете в дальнейшем стать квалифицированным специалистом, то обучение в вузе совместно с практической деятельностью, поможет вам добиться поставленных целей.



АО «Искра»

Ужурский р-н , г. Ужур



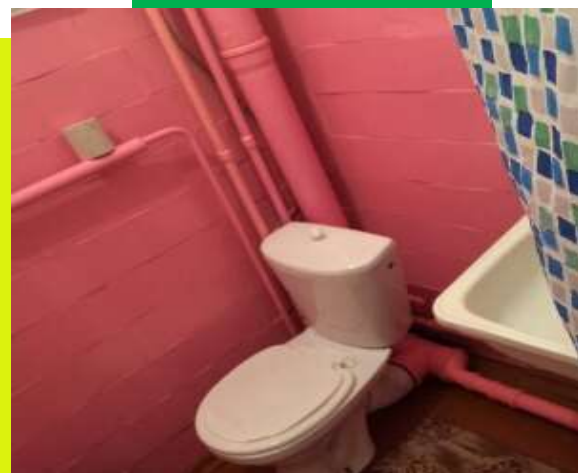
...Несмотря на то, что студенты-практиканты это довольно хлопотное дело, все же в производственной практике есть неоспоримые плюсы и для компании. Становясь базой для прохождения практики и взаимодействуя с профильным образовательным учреждением, организация получает возможность присмотреть себе ценные молодые кадры заранее.

«...Воспитать молодых специалистов под себя, обучая их в соответствии с необходимыми именно нашей организации требованиями и спецификой, скорректировать образовательные программы профильных вузов, взаимодействуя с ними»
- Толстикова С. Ю., директор АО «Искра»

Где жить студентам практикантам?

Можно снять квартиру, но это довольно затратно и хлопотно или наоборот попроситься к родственникам, но они есть не у всех студентов.

Поэтому из года в год лучшим вариантом для многих остаётся общежитие.



АО Племзавод «Краснотуранский»

Краснотуранский р-н, с. Лебяжье

Левицкий В. А, директор АО Племзавод «Краснотуранский»

«...Производственная практика для студента часто становится отправной точкой его профессиональной карьеры.

Наиболее распространенная ошибка учащихся – это формальное отношение к процессу прохождения практики, как еще одному учебному заданию. Чтобы извлечь из практики максимум пользы, необходимо иметь правильную настрой и понимать, что это уникальная возможность «прощупать почву», находясь при этом еще под крылом своего образовательного учреждения. Значительно сэкономив таким образом время и силы, вы не будете делать лишних движений по окончании вуза и будете точно знать, куда идти дальше»



АО «Искра»

Ужурский р-н , г. Ужур

В АО/ ЗАО «Искра» цех по переработке молока выпускает более 10 наименований молочной продукции, которая востребована на всей территории Красноярского края



Общее количество работающих в хозяйстве составляет 1293 человека.
Студенты Красноярского ГАУ с удовольствием трудятся в производственных цехах АО «Искра»

ООО «ОПХ Солянковое»

Рыбинский р-н, с. Новая Солянка

Ведущее аграрное хозяйство Красноярского края, специализирующееся на селекции, производстве и продаже элитных семян пшеницы, ячменя и овса. На предприятии используются передовые методы ведения первичного семеноводства с применением средств защиты сельскохозяйственных растений.



«...Владеют навыками работы с компьютером, которые использовали при составлении производственных и отчетных документов»

«...Умело применяли теоретические знания, полученные в период обучения в практической деятельности»



«...Проявили себя как компетентные, исполнительные, аккуратные, ответственно относятся к порученным заданиям»



В ООО «ОПХ Соляное» используются передовые методы ведения первичного семеноводства, с применением средств защиты сельскохозяйственных растений.

Предприятие активно участвует в краевых программах по обеспечению молодых специалистов жильем в сельской местности.

В ООО «ОПХ Соляное» **ведется строительство благоустроенных домов.**

ООО «ОПХ Соляное»

Рыбинский р-н, с. Новая Солянка

ЗАО «Большеуринское»

Канский район, с. Большая Уря

Креминский Н. А., генеральный директор ЗАО «Большеуринское»: «...Сегодня проблема востребованности выпускников агроуниверситета рассматривается не столько в объемах профессиональной подготовки, сколько в способности сразу включиться в производственный процесс предприятия и влиять на его развитие»

-



Директор ЗАО «Большеуринское» лично отметил трудовые успехи наших студентов и вручил им грамоты от своего сельскохозяйственного предприятия.

К моменту прохождения производственной практики в ЗАО «Большеуриновское» Канского района было построено общежитие для студентов Красноярского ГАУ

Одним из предложений работодателей по вопросам совершенствования системы трудоустройства выпускников университета является улучшение условий проживания их при прохождении производственной практики, с целью получения ими профессиональных навыков и умений, в более комфортных социально-бытовых условиях.

ЗАО «Большеуриновское»

Канский район, с. Большая Ура



АО «Солгон»

Ужурский р-н, п. Солгон

Советская система распределения молодых кадров давно канула «в лету», но многие до сих пор с теплотой вспоминают ее. Новоиспеченным специалистам было гарантировано и прохождение профессиональной практики, и дальнейшее трудоустройство. И в настоящее время увеличивается число сельскохозяйственных организаций, готовых взять под свое крыло неопытного работника для передачи ему практических навыков.



ОАО «Тайнинское»

Канский район, с. Астафьевка

Соловьев Н. В., директор ОАО «Тайнинское»: «...Студенчество – это та счастливая пора в жизни каждого человека с высшим образованием, которая даже в глубокой старости вызывает легкую улыбку. Именно поэтому этот период нужно получить как можно больше знаний, навыков и умений. А также новых впечатлений и положительных эмоций»



В ОАО «Тайнинское» руководством предприятия было принято решение построить общежитие для комфортного проживания студентов во время практики.

Практика в хозяйстве в очередной раз убедила студентов, что они сделали правильный выбор профессии и не ошиблись.

Отзывы руководителей сельскохозяйственных организаций о работе студентов только положительные. Многие оценили работу будущих ветеринаров, агрономов, зоотехников, механиков на отлично.

«...Сегодняшние студенты – будущее сельского хозяйства. От нашего отношения к ним, умения объяснить все рабочие процессы, зависит будущее жизни на селе» - Соловьев Н. В. , директор ОАО «Тайнинское»



ОАО Племязавод «Красный Маяк»

Канский р-н, п. Красный маяк

Наряду с профессиональными качествами, особенно становятся важными знание и умение работать с современной оргтехникой (компьютеры, принтеры, сканеры, и т. д.), наличие водительских прав и навыков управления автомобилем, знание иностранных языков, умение управлять собой и людьми, понимание тех требований, которые предъявляются руководством, способность работать в команде, ответственность и самостоятельность при решении поставленных задач, то есть все то, что сегодня относят к компетенциям.



ЗАО «Назаровское»

Назаровский р-н, п. Степной

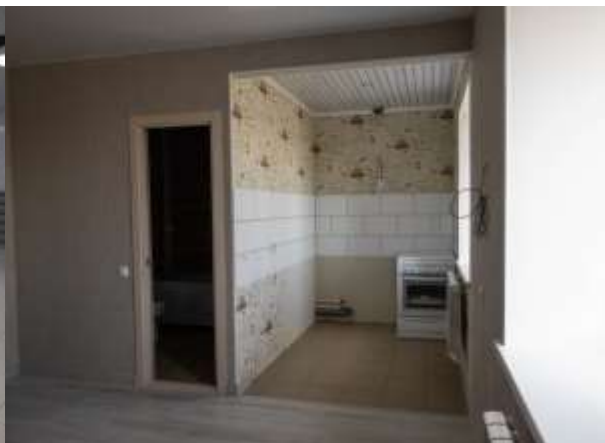
Производственная практика в формировании будущего специалиста Агропромышленного комплекса – не просто важная, а **незаменимая составляющая процесса обучения**. Именно в ходе практики на производстве теоретический материал обретает реально оформленную оболочку, обнаруживается соответствие полученных знаний действительности, происходит по сути, осознание того «чему учился», а главное - «зачем».



АО «Канская сортоиспытательная станция»

Канский р-н, с. Бражное

Производственная практика – это идеальная площадка для встречи работодателя и потенциального работника. Существующий острый дефицит работников высокой квалификации в условиях АПК, директор АО «Канская сортоиспытательная станция» Левковский Евгений Николаевич решает путём активного взаимодействия с Красноярским ГАУ, вникает в вопросы обеспечения качества образования.



Принцип связи теории с практикой является одним из основополагающих принципов образовательного процесса.



Производственная практика является **большим вкладом в подготовку будущих специалистов** и очень эффективна в процессе предстоящей адаптации специалистов на предприятии.

Специалисты сельскохозяйственных организаций с увлечением занимаются и научными исследованиями, в которые активно включают студентов агроуниверситета.

Выращивание пшеницы и сои, рапса и картофеля. А также трансплантация эмбрионов для улучшения поголовья крупного рогатого скота и многие другие направления позволяют сельскому хозяйству Красноярского края ежегодно получать высокие результаты.