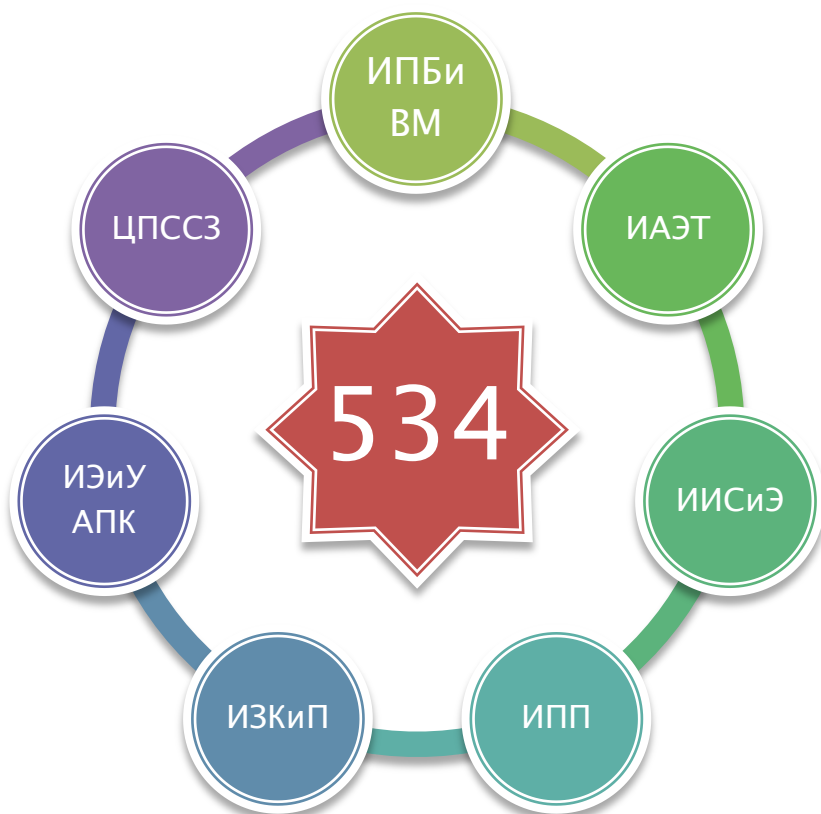




**Мониторинг удовлетворенности
выпускников качеством
полученного образования в ФГБОУ
ВО Красноярский ГАУ (2023 г. выпуска)**

Анализ мониторинга выпускников

Количество опрошенных



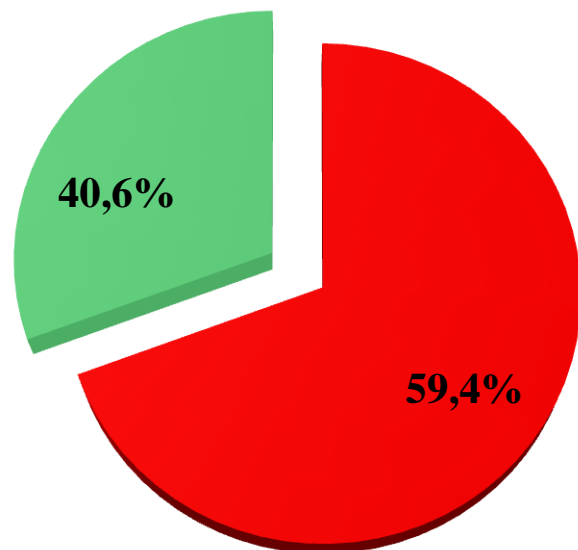
Институт	Кол-во опрошенных, чел.	% участия в опросе
ИПБиВМ	93 (в. т.ч 12 з/о)	17,4
ИАЭТ	84 (в. т.ч 19 з/о)	15,7
ИИСиЭ	49	9,2
ИПП	59	11,1
ИЗКиП	50	9,4
ИЭиУ АПК	82	15,4
ЮИ	60	11,2
ЦПССЗ	57	10,6
Итого во вузу	534	65,8% от предполагаемого выпуска по очной ф.о.

*Анкетирование проводилось с 15.01. – 15.03.2023 года (эл. анкета)
Студентам было предложено ответить на 33 вопроса, в том числе с
развернутыми ответами.*

1. Имелось ли профессиональное образование при поступлении

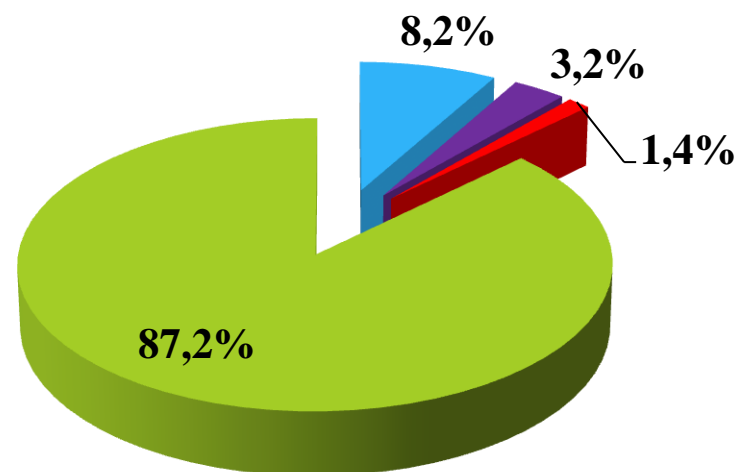
2. Какое образование

1



■ Нет ■ Да

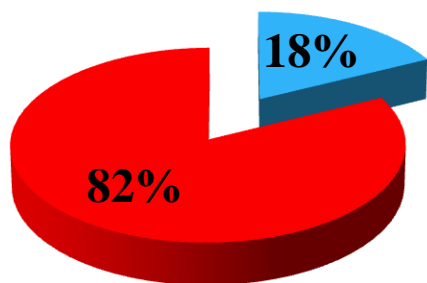
2



■ Высшее
■ Среднее профессиональное
■ Начальное профессиональное
■ Нет профессионального образования

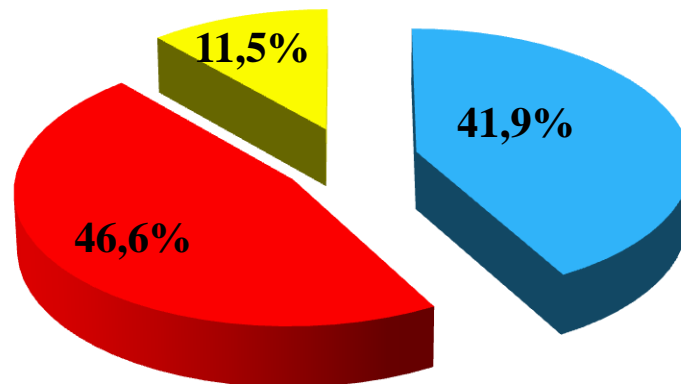
- 1. В период учебы в университете Вы получили дополнительное профессиональное образование (в том числе, рабочую профессию)**
- 2. После окончания Красноярского ГАУ планируете ли дальнейшее обучение**

1



■ Да ■ Нет

2

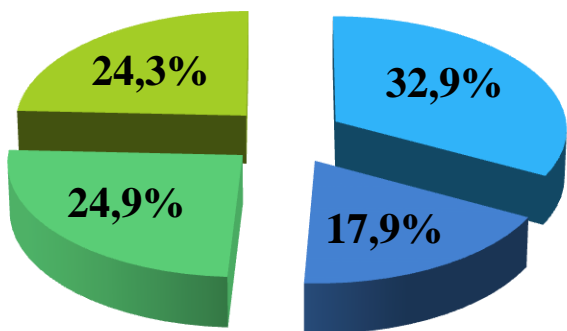


■ Да ■ Нет ■ Не знаю

1.Имеете ли Вы опыт работы

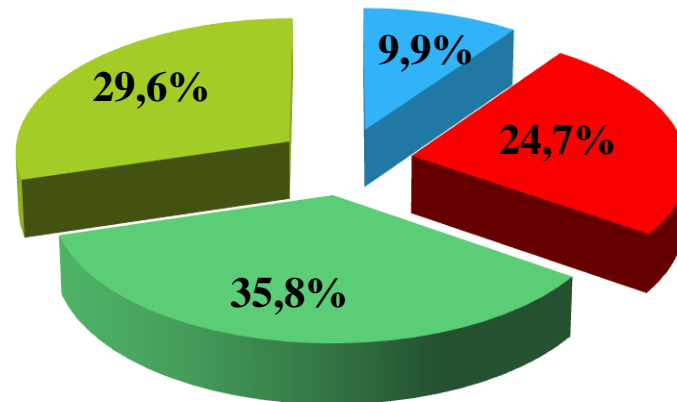
2. Трудоустроены ли Вы в настоящее время

1



- Только в период прохождения производственной практики
- Имею по специальности
- Имею не по специальности
- Не имею

2

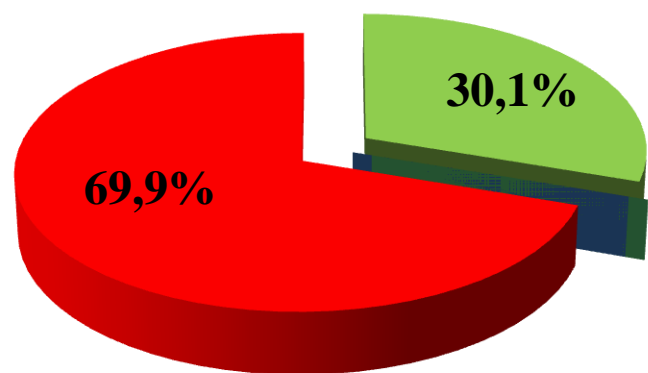


- Трудоустроен, по специальности
- Трудоустроен, но не по специальности
- Вопрос трудоустройства не решен
- Отсутствует необходимость в трудоустройстве

1. Планируете ли Вы работать в системе АПК

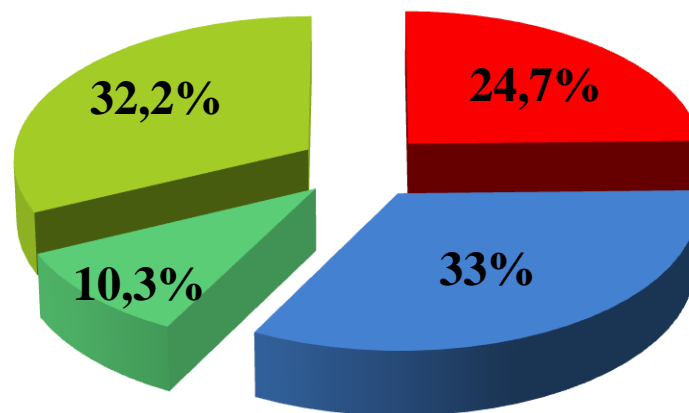
2. Предполагаемое место работы

1



■ Да ■ Нет

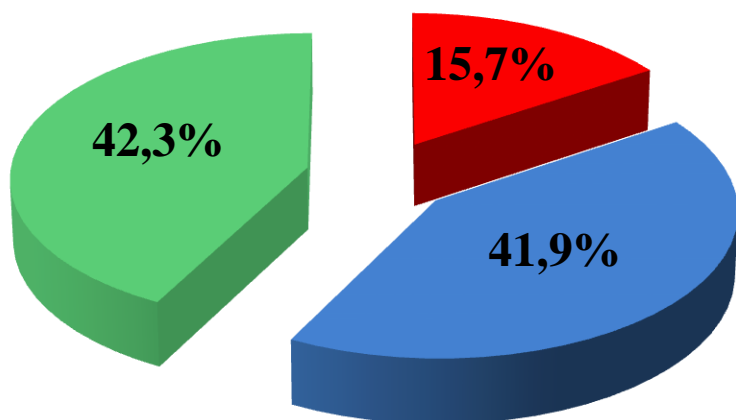
2



■ Знаю
■ Не знаю, но по специальности
■ Не знаю, но не по специальности
■ Еще не задумывался над этим вопросом

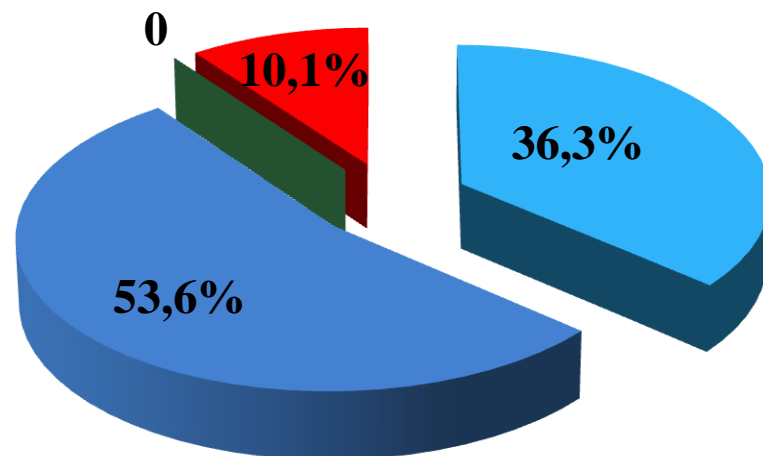
1. Укажите пожалуйста ожидаемый Вами (как молодым специалистом) размер оплаты труда с учетом Вашего опыта, умений и знаний
2. Чувствуете ли себя подготовленным для самостоятельной работы по Вашей профессиональной деятельности

1



- от 25000 до 35000 тысяч рублей
- от 35000 до 40000 тысяч рублей
- от 50 000 тысяч рублей

2



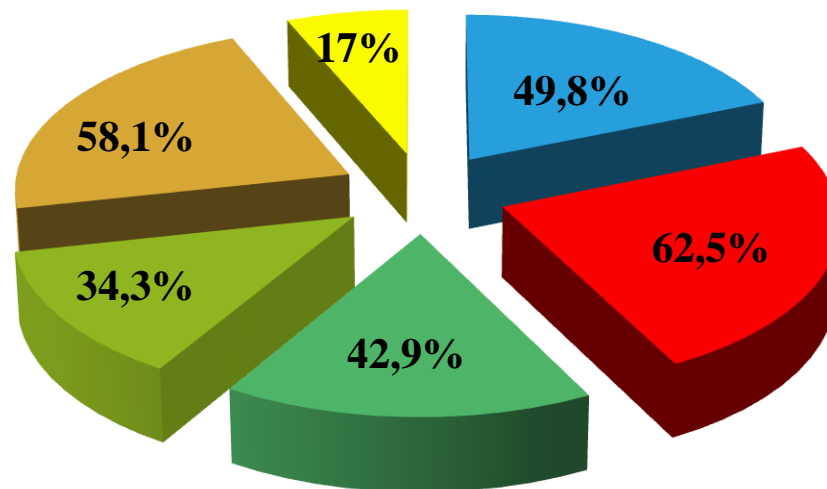
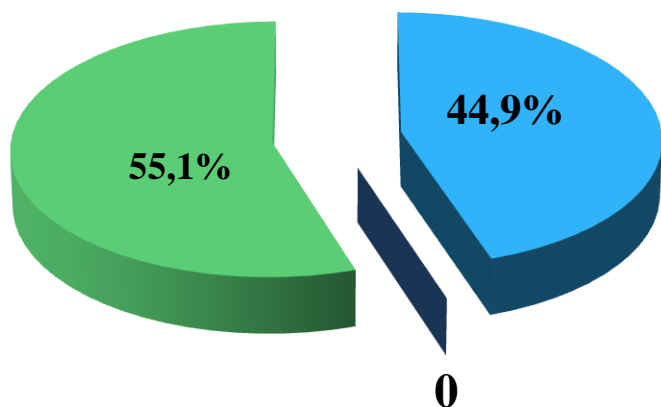
- Да, в полне
- Частично
- Не чувствую

1. Нуждаетесь ли в помощи по трудоустройству

2. Что, по Вашему мнению, может помочь в трудоустройстве (более 3 ответов)

1

2



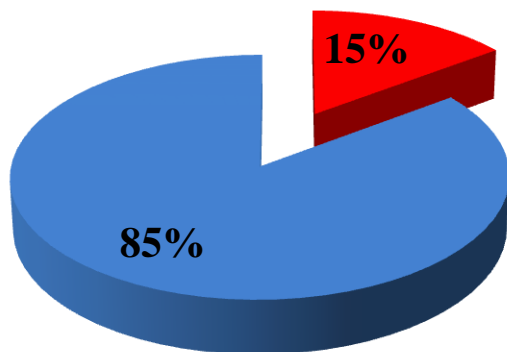
■ Да ■ Нет

- Организованные Красноярским ГАУ встречи выпускников с работодателями
- Базы для практик с возможностью последующего трудоустройства
- Информирование в период обучения в ВУЗе о путях поиска работы
- Ярмарки вакансий рабочих мест
- Личные связи
- Участие в научно-исследовательской деятельности

1. Считаете ли Вы, что ваша будущая профессия востребована на рынке труда в Красноярском крае

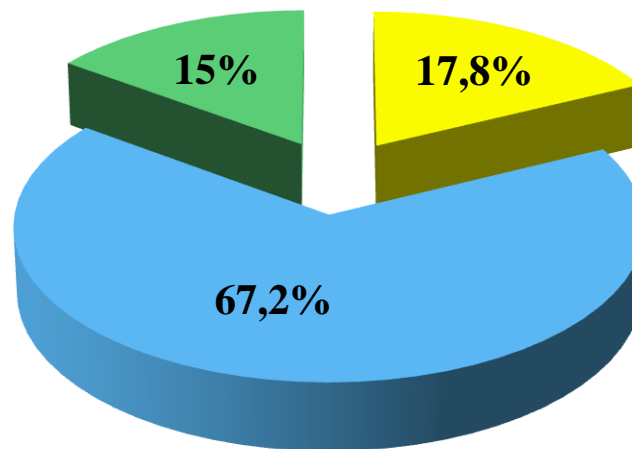
2. В какой степени Вы информированы о состоянии рынка труда по вашей будущей специальности

1



■ Нет ■ Да

2



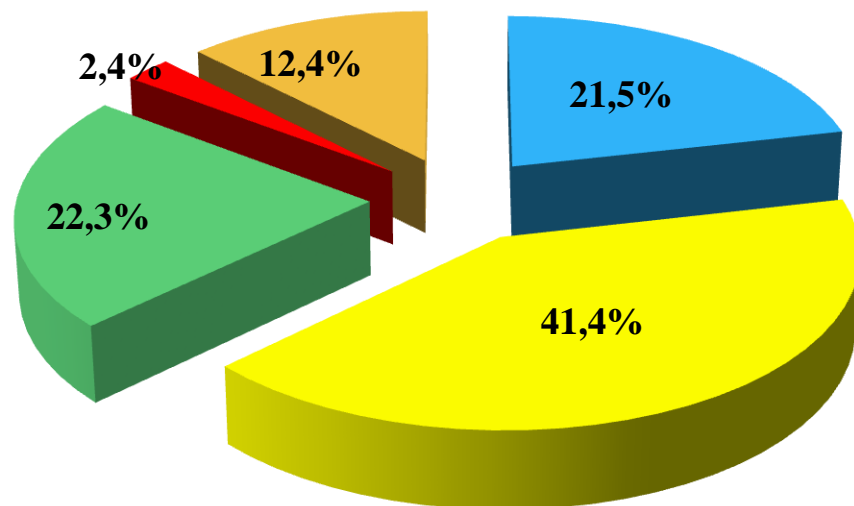
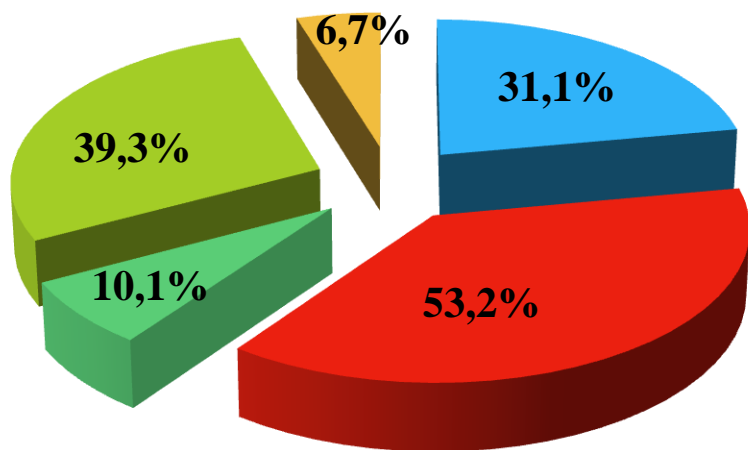
■ Информирован во всех деталях
■ Информирован в общих чертах
■ Не информирован

**1. Оправдались ли Ваши ожидания в период обучения в Красноярском ГАУ
(более 3 ответов)**

**2. Насколько практические навыки, полученные Вами в Красноярском ГАУ,
соответствует требованиям, предъявляемым при трудоустройстве**

1

2



- Ожидания оправдались полностью
- Ожидания оправдались частично
- Ожидания не оправдались
- Позитивные впечатления
- Негативные впечатления

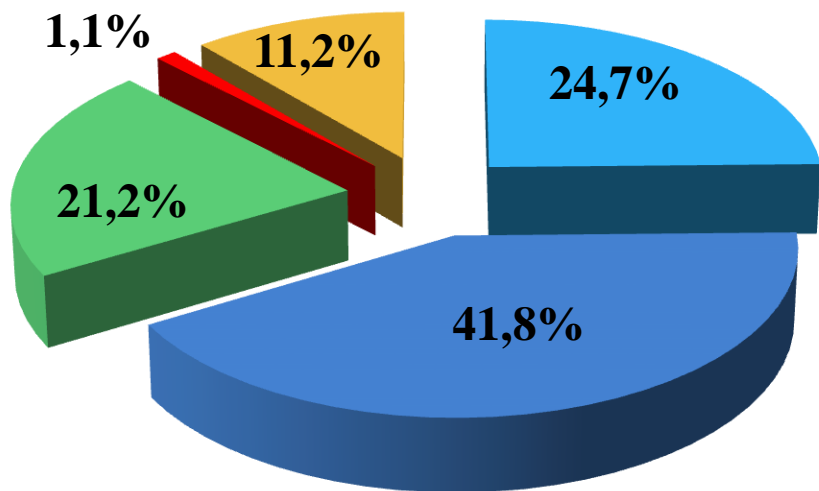
- Полностью соответствуют
- Соответствуют частично
- Затрудняюсь ответить

- В основном соответствуют
- Полностью не соответствуют

1. Насколько теоретическая подготовка, полученная Вами в Красноярском ГАУ, соответствует требованиям, предъявляемым при трудоустройстве

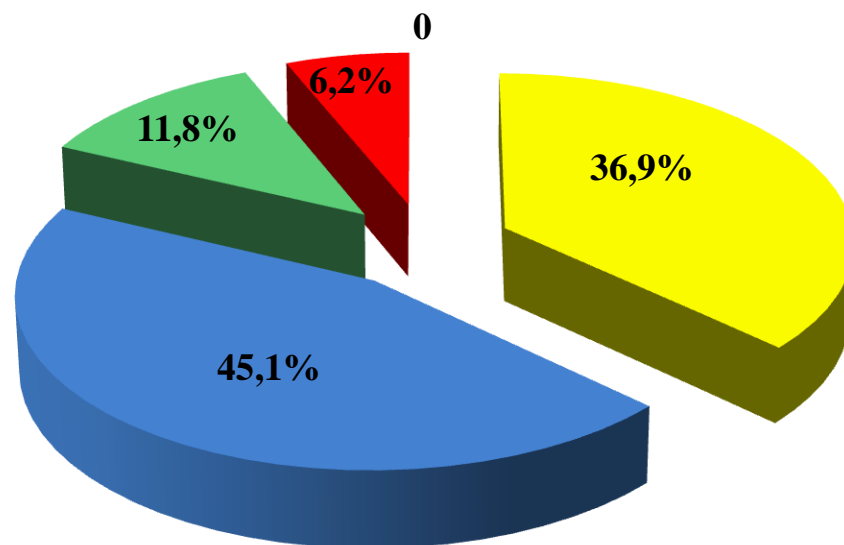
2. Насколько Ваши личностные качества (ответственность, активность, трудолюбие и другие) соответствуют требованиям, предъявляемым при трудоустройстве

1



- Полностью соответствуют
- В основном соответствуют
- Соответствуют частично
- Полностью не соответствуют
- Затрудняюсь ответить

2



- Полностью соответствуют
- В основном соответствуют
- Соответствуют частично
- Затрудняюсь ответить

Анализ сформированности в процессе обучения навыков, умений, личностных качеств

	Полностью сформированы		В основном сформированы		Частично сформированы		Считают, что не сформированы		Затруднились ответить	
	2023г.	2022г.	2023г.	2022г.	2023г.	2022г.	2023г.	2022г.	2023г.	2022г.
Теоретическая подготовка	24,7	22,8	41,8	43,1	21,2	19,5	1,1	2,0	11,2	12,6
Практические навыки, умения	21,5	20,7	41,4	39,0	25,3	26,4	2,4	2,8	9,4	11,0
Личностные навыки, над-профессиональные компетенции	36,9	39,4	45,1	42,3	11,8	9,4	0	0	6,2	8,9

Таким образом, доля студентов отметивших полностью и в основном сформированными:

- Теоретическая подготовка – 66,5%
- Практические навыки, умения – 62,9%
- Личностные навыки – 82,0%

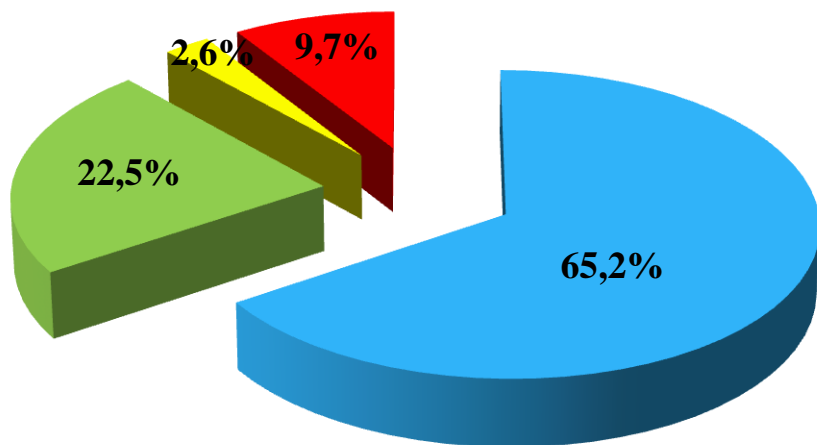
Анализ ожиданий от обучения в ВУЗе

Насколько оправдались Ваши ожидания от учебы в ВУЗе?	2023 г.	2022 г.	Чувствуете ли Вы себя подготовленным для самостоятельной работы по Вашей профессии?	2023 г.	2022 г.
Оправдались полностью	31,1 %	32,5 %	Да	36,3 %	37,0 %
Оправдались частично	62,2 %	58,5 %	Частично	53,6 %	48,0 %
Не оправдались	8,0 %	8,1 %	Не чувствую	10,1 %	15,0 %
Затрудняюсь ответить	1,3 %	0,9 %	Ваше предполагаемое место работы?		
В период учебы только позитивные впечатления	39,3 %	не было такой оценки	Знаю	24,7 %	25, 5%
В период учебы было больше негативных впечатлений, чем позитивных	6,7 %	не было такой оценки	- Не знаю, но по специальности	33,0 %	26,7
			- Не знаю, но не по специальности	10,3 %	12,8 %
			Еще не задумывался	32,0 %	35,0 %

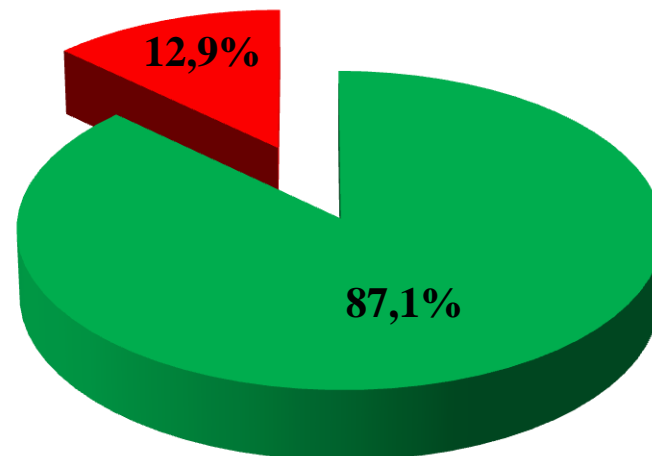
1. Считаете ли Вы полученное образование и практические навыки востребованными в Вашем регионе и видите ли Вы возможность профессиональной реализации без смены места жительства?

2. Удовлетворены ли вы студенческой жизнью в Университете?

1



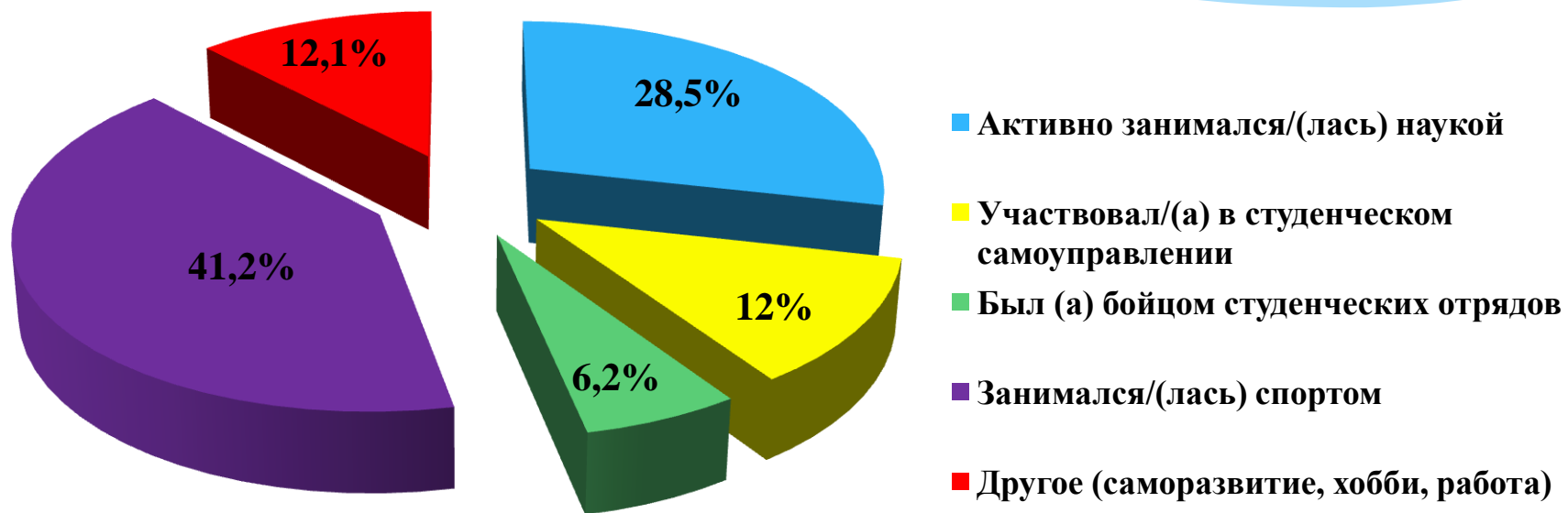
2



- Да, полученное образование позволяют реализовать свой потенциал в регионе постоянного проживания
- Профессия востребованная, но малооплачиваемая, для трудоустройства нужен переезд
- В нашем регионе переизбыток таких специалистов
- Не буду работать по профессии

■ Да ■ Нет

Каким видом деятельности занимались в свободное от учебы время



* **Полученное образование востребовано в Красноярском крае?**

ДА – 65,2 % (в 2022 г. – 48,4 %)

Планируемое место трудоустройства?

- * Трудоустроиться в г. Красноярске – 44,7%
- * Трудоустроиться в малых городах Красноярского края – 6,8%
- * Трудоустроиться в сельской местности – **15,7%** (в 2021 году было 8,4 %)
- * Трудоустроиться в другом регионе Российской Федерации – 6,4%
- * Не думал (ла) еще об этом – 26,4%

Планируете ли работать в системе АПК?

ДА – 30,1 % (в 2022 г. – 28,5 %)

* **Какие проблемы в сельской местности для Вас являются барьером к переезду? (отметили 58,7% студентов**

- Низкий уровень заработной платы – 61,4%.
- Низкое состояние медицинского обслуживания – 51,2%.
- Плохая мобильная связь и (или) отсутствие Интернета – 42,8%.
- Отсутствие комфортных жилищных условий (благоустроенное жилье, современный детский сад и школа, дороги и пр.) – 40,1%.
- Проблемы с работой (работа специалистом по отдельным направлениям)– 38,3%.
- Отсутствие условий для проведения досуга, занятий спортом – 37,9%.
- Привык жить в городе, не вижу развития в деревне, сложно адаптироваться в сельской местности, «пьянство местных жителей» - 32,6 %.

Корректирующие мероприятия по улучшению удовлетворенности выпускников обучением в вузе

- * Организация различного рода мероприятий с работодателями не только с профориентационной целью, но и для разъяснения студентам требований к специальности (профессии) и условий работы в конкретных организациях и учреждениях.
- * Проведение индивидуальных и групповых бесед, консультаций со студентами (в том числе старостатов): ознакомление, привлечение к деятельности, разъяснение.
- * Увеличение участия наставника (преподавателя, руководителя практикой от кафедры) в становлении будущего молодого специалиста: организация практики, рекомендации для трудоустройства, обсуждение деятельности профильного предприятия.
- * Очное знакомство студентов с работой профильных организаций (экскурсии, организация совместной деятельности: конференции, проекты, мастер-классы).
- * Позиционирование сельского образа жизни (фильмы о селах региона, о работе в АПК, о молодых специалистах, работающих на селе).

Ответственные:

директоры институтов, заместители директоров институтов по практико-ориентированному обучению и трудоустройству, заведующие выпускающими кафедрами, кураторы групп, ЦПОиТ.



Благодарю за
внимание!